



全自动刀具激光熔覆机

(JF-JGRF-2000A)

方 案 推 荐 书

深圳市军峰智联科技有限公司

一、公司介绍

深圳市军峰智联科技有限公司是集研发、生产、销售及售后服务为一体的高科技实体企业。本公司经过多年的经营,已拥有一从事研发设计作的各类技术人员,技术实力雄厚,军峰的产品性能卓越、丰富齐全,多年来军峰公司本着以人为本,以市场为中心,奉行“质量第一、服务第一、用户至上”的原则,不断追求产品的高品质,高质量,深受用户的信赖和好评。军峰智联科技凭借雄厚的技术力和人才优势,技术不断进步,服务不断提升,打造一流的产品。

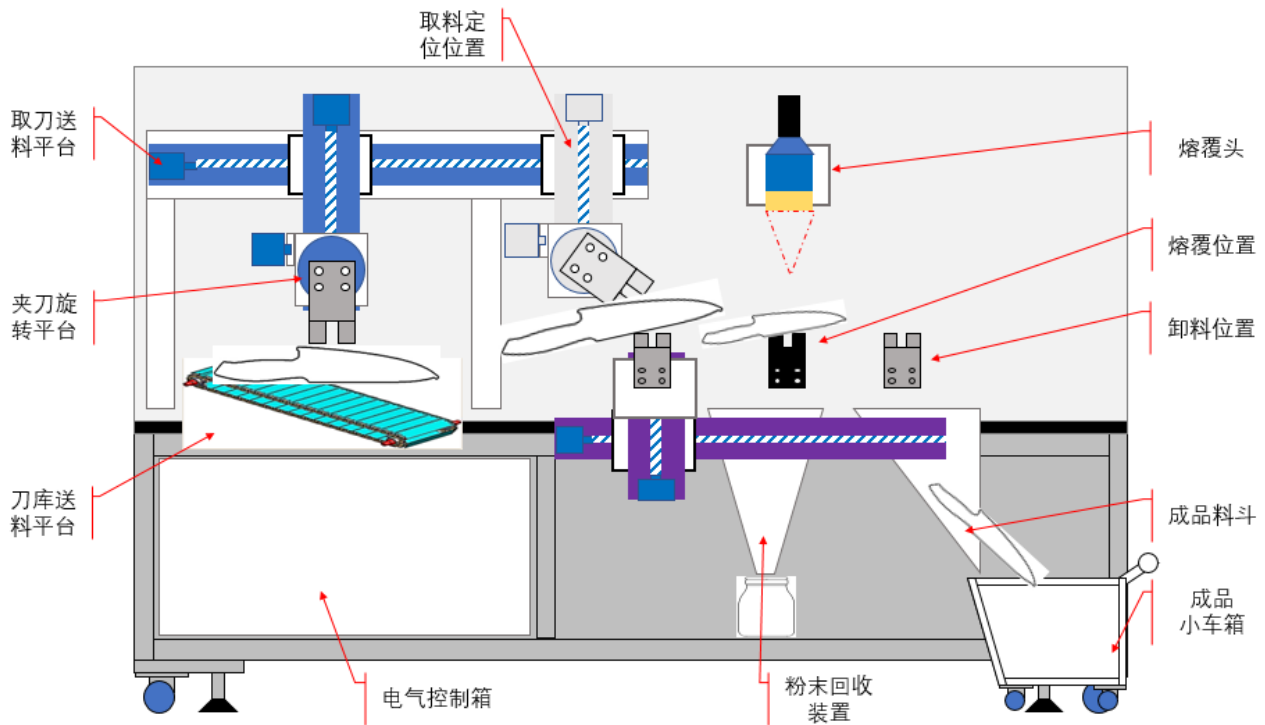


二、全自动刀具激光熔覆机(JF-JGRF-2000A))产品简介及优势

CR-400 全自动刀具激光熔覆机是应用于刀剪行业的专用设备。此专业设备采用激光熔覆技术,将刀剪基材与粉末合金材料,经高密度的激光束所产生的高温,将刀剪基材与粉末合金熔凝为一体。

经激光热效用形成的冶金熔覆层达到所需的硬度、韧性等物理性能,提升刀剪产品的产品质量。结合自动化功能的集成,可实现高效生产。

三、全自动刀具激光熔覆机 (JF-JGRF-2000A) 配置及技术指标:

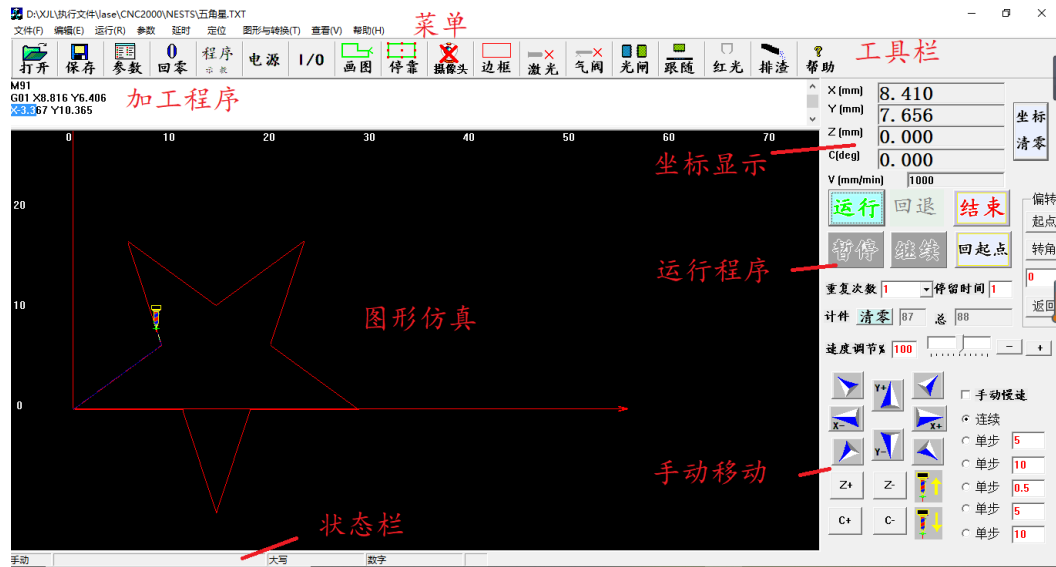


设备配置：技术指标：

序号	名称	数量	备注
1	PC 专用数控系统	1 套	专用
2	高精度伺服平台	5 套	禾川
3	气路系统	1 套	亚德克
4	光纤专用熔覆头	1 套	自主品牌
5	激光器	1 套	
6	激光器专用冷水机	1 套	
7	合金粉专用送粉机	1 套	自主品牌

序号	项目	性能指标	备注
1	整机重量	5000Kg	
2	工作电压	AC220V	
3	整机功率	5KW	
4	激光功率	2000W	
5	加工尺寸	150-400mm	
6	加工厚度	2-5mm	
7	加工速度	≤100mm/s	
8	定位精度	±0.03mm	
9	熔接精度	±0.1mm	
10	送粉精度	≤1.5%g	
11	载粉量	25Kg	
12	加工合格率	≥98%	

四、全自动刀具激光熔覆机 (JF-JGRF-2000A) 工作原理及特点:



整机进行了优化, 采用专用数控系统, 摆脱了传统靠模运行的麻烦, 在原有机型上提高了生产质量效率, 优化提升体现如下:

1. 实现了兼容带柄刀具的加工。
2. 采用 PC 电脑专用数控系统, G 代码或示教功能快速编程, 解决异型刀具的编程麻烦。
3. 不同刀具的加工程序数据, 可无限制进行存档, 实现后台同步编程, 提高工艺的快速性。
4. 优化了平台运行过程, 防止加工抖动的情况。
5. 优化了刀尖熔覆不均匀, 提升加工合格率。
6. 增加自动循环刀具, 可同时存放 30 把以上的原材料刀具, 改变了操作人员时间占用率, 节约人力成本。
7. 增加了粉末自动回收装置, 节约耗材成本。
8. 增加了成品收料装置, 实现快速运转周转。

五、设备耗材、易损件及成本。

电气消耗成本:

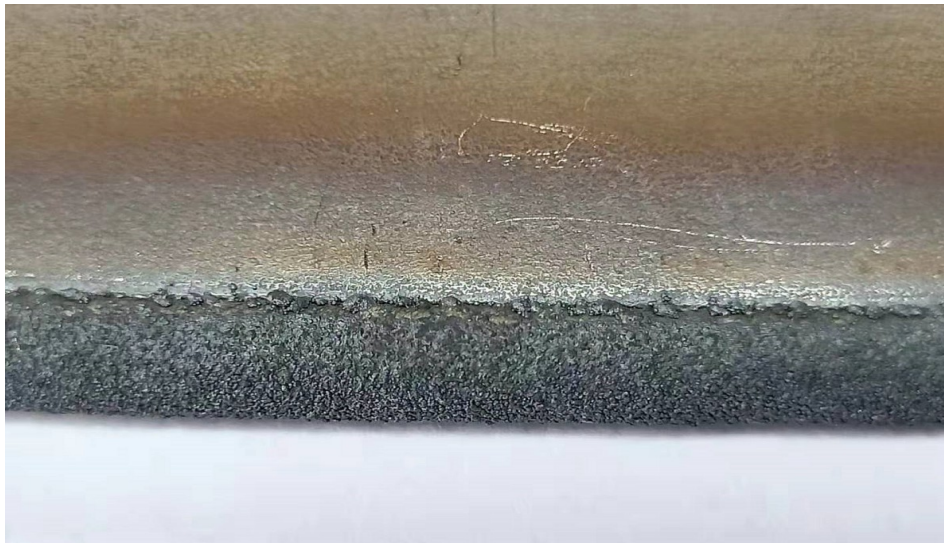
项目	名称	消耗量	总消耗	因子	总消耗量	消耗
电力消耗	主机	<0.8KW/h	5KVA	5*85%= 4.25	5.1 度/小时	4.25 度/小时≈4 元/小时
	激光器	<3KW/h				
	冷水机	<1KW/h				
	送粉机	<0.2KW/h				

保护气体消耗	氮气	1.5m ³ /小时	/	/	1.5m ³ /小时	≈7.5 元/小时
	氩气	1.5m ³ /小时	/	/	1.5m ³ /小时	≈11.2 元/小时

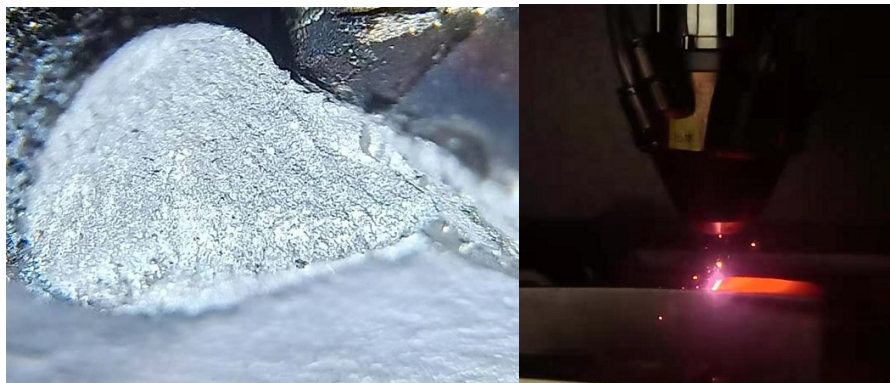
易损件清单:

1. 夹具。
2. 链条及固定夹。
3. 熔覆头保护镜片及垫圈。

六、工艺样例



成品表面均匀性图示



断面特性图示熔覆过程图示

七、验收程序及验收标准描述:

设备验收程序: 从设备送达客户日起 15 天内完成设备功能确认验收, 具体功能及性能请参看规格书中的其它项目, 如 20 天内没有提出异议, 则视为验收通过。后续情况则视为售后服务的范围, 按照售后服务程序进行处理。



八、产品质保及售后服务承诺

序号	质量保障措施及服务内容	承诺	备注
1	保修时间及保修范围	1、整机免费保修时间:安装调试完成后1年内; 2、保修范围:正常生产使用过程中产品出现非正常状态及故障;	1、由于人为不当操作导致设备损坏不在免费保修范围 2、由于不可抗拒的自然灾害导致对设备的损坏不在免费保修范围 3、易损件不保修
2	设备的安装调试及使用培训	有	一般只提供电话或电邮等方式进行设备的安装调试及人员培训,如果通过以上方式无法达到客户的实际使用效果,我司可安排上门服务,一般不超过3个工作日
3	免费换货期限	30天	交货后30天内,如果设备出现故障且经过维修后仍不能正常使用,可书面申请换机,由客户通过物流方式寄回我司后,我司安排寄送新机给客户
4	免费上门服务期限	1年	我司技术人员通过电话指导或电邮指导等方式,然后通过邮寄配件自行更换后仍无法修复的情况下可安排上门服务
5	质保期内产品故障服务响应时限	最长48小时内,正常可在24小时之内作出响应	
7	质保期满后的保修服务费用	按公司当期的有偿服务标准收取服务费	
8	交货时间	合同规定时间内可完成	由签定的销售合同内约定的交货期为准
9	是否有提供备品备件	有	需客户另行付费购买
10	是否有质保期外的服务承诺	可能有临时安排免费对设备进行上门维护保养	需根据公司的计划安排
11	在保修期限内是否有驻厂服务	无	如果客户有需求,可临时安排,但需客户承担相关费用

深圳市军峰智联科技有限公司

ShenZhenJunFeng Smart Internet Technology Co.,LTD

地址: 深圳市龙岗区布吉街道罗岗社区京南路京南工业区 6A 栋 8 楼东

联系电话: 0755-28756779 15986719545 传真: 0755-28756779

网址: www.jflaser.com